

# RISORGI MARCHE

— 2018 —

5 agosto / 16:30

## Jovanotti Abbazia di Roti

Matelica / San Severino Marche (MC)

### Info percorso:

#### •Varco Frazione di Braccano

(15.000 posti auto / 15 Autobus)

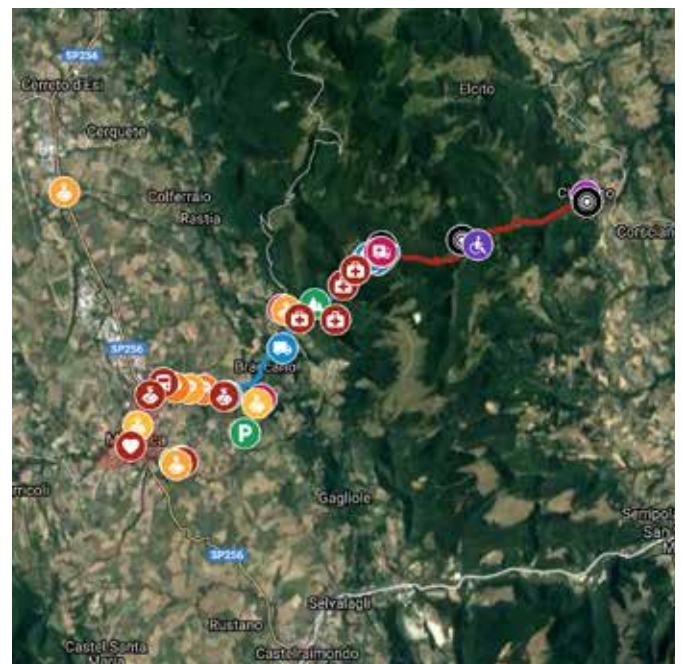
Si conclude in un misto di colori e magia, natura e profumi, storia e splendori, il lungo viaggio di RisorgiMarche del 2018. Chiudiamo il cammino con l'Abbazia di Roti nella Riserva Naturale Regionale dei Monti San Vicino e Canfai, nei Comuni di Matelica e San Severino Marche, per ascoltare e danzare al ritmo della musica di Jovanotti. Non molto lontano dal centro storico di Matelica, passata la rotatoria in loc. Trinità, in direzione della fantasiosa Frazione di Braccano, troveremo il varco e delle vaste aree attrezzate a parcheggio, che potranno ospitare 15.000 posti auto e n.15 posti pullman. Il percorso inizia su strada asfaltata per i primi 2 km per attraversare Braccano e continuare, poi, su una ombrosa strada sterrata, immersa nella natura dei boschi. Si arriva infine su un'ampia radura in prossimità all'Abbazia di Roti e all'area concerto percorrendo un itinerario quasi totalmente protetto dal sole, lungo 6,0 km che farà affrontare un dislivello totale di circa 350 mt per un tempo di percorrenza di circa 1h e 45 min. I tempi di percorrenza si intendono escluse le soste. Come in tutti i percorsi affrontati fino ad ora vi ricordiamo di seguire i consigli riportati nel sito di Risorgimarche per quanto riguarda l'abbigliamento adeguato, scarpe da trekking, acqua e quant'altro necessario. Lungo il percorso sarà possibile trovare una cisterna per la distribuzione di acqua potabile ed infine un'area ristoro in prossimità dell'area concerto. Dopo il concerto è previsto un DopoFestival, a cura del Comune di Matelica

### Tempo medio di percorrenza a piedi:

#### •Varco Frazione di Braccano

(15.000 posti auto / 15 Autobus)

DISTANZA 6km / DISLIVELLO 350m / TEMPO 1ora e 45 min



Coordinate concerto: N 42° 28'7533", 13° 07'15418'

## Perchè

RisorgiMarche è un Festival speciale che bisogna affrontare adeguatamente, dedicandogli il giusto tempo.

È una sorta di pellegrinaggio laico, un elogio alla lentezza, un modo per riconciliarsi con la natura. Un modo per godere di questa terra, camminando, prendendosi il proprio tempo e gettando lo sguardo verso le tante bellezze che delinano una regione veramente plurale. È un modo per regalare entusiasmo, emozione e senso di comunità a tutte le persone e le aziende colpite dal terremoto.

È un modo naturale di fare musica, con artisti e pubblico insieme su un prato, alla luce del giorno con il desiderio di aggregare pensieri, parole ed anime.

Lasciamo i prati e i sentieri puliti e belli come li abbiamo trovati: depositiamo i rifiuti negli appositi contenitori differenziati o, meglio ancora, rimettiamoli nello zaino, che dopo il concerto sarà più leggero, per vuotarlo poi a casa. RisorgiMarche è un'esortazione a ripartire attraverso la musica, le emozioni, il sorriso, la solidarietà. Si sviluppa grazie alla generosità di grandi artisti del panorama musicale italiano ed internazionale, al lavoro appassionato di molte persone, a cominciare dal suo ideatore Neri Marcorè, e alle sponsorizzazioni di aziende ed enti che lo sostengono economicamente, in maniera del tutto volontaria e con spirito solidaristico, che qui ringraziamo. Non abbiamo la forza né la pretesa di occuparci di ricostruzione materiale, non ci sostituiamo ai compiti della politica e delle amministrazioni: abbiamo scelto quindi di offrire spettacoli gratuiti, con l'obiettivo e la speranza di richiamare nella nostra regione più gente possibile, per riavviare un flusso vitale di umanità, di turismo, di indotto, laddove il rischio è l'abbandono, l'impoverimento di un territorio bellissimo. Dopo una straordinaria prima edizione, confidiamo in un'ulteriore massiccia adesione del pubblico, al quale non si chiede altro che di rispettare la natura e i principi sui quali si fonda RisorgiMarche, oltre a una collaborazione positiva e costruttiva, aiutandoci a superare insieme eventuali mancanze o criticità, col costante obiettivo di agire nel meglio possibile per chi sta attraversando gravi difficoltà.

## Dove

È un festival ecosostenibile che si svolgerà nei Comuni colpiti dal sisma, in luoghi sicuri, accessibili e agibili, scelti sulla base della bellezza e della coerenza con il progetto complessivo, nel pieno rispetto della natura e della flora e fauna locale, senza palchi, luci artificiali, strutture e transenne, con gli artisti che suonano a contatto con il pubblico sui prati, in scenari aperti e rappresentativi.

## Come/Mobilità

Le aree dei concerti saranno raggiungibili solo a piedi o in bicicletta (itinerari di difficoltà "Turistica" individuati dall'organizzazione – da 3 a 6 km di passeggiata/camminata salvo particolari condizioni del luogo specificate nella sezione del singolo concerto) dopo aver parcheggiato il proprio mezzo a motore in spazi che saranno adeguatamente segnalati, proprio per lasciare che la natura e la musica, insieme al pubblico, siano le vere protagoniste della rassegna.

Per ogni concerto, verrà indicato il tempo medio di percorrenza a piedi, il dislivello e lo sviluppo chilometrico della camminata, corrispondente al varco/parcheggio stabilito. Per sapere sempre a che punto vi trovate, la distanza che vi separa dal parcheggio dove avete lasciato l'auto, al luogo del concerto è segnalata lungo ogni percorso.

Il punto di ritrovo e partenza per le escursioni guidate dal Collegio delle Guide Alpine delle Marche è riconoscibile da una bandiera e un gazebo. In ogni caso potete rivolgervi alle guide per consigli ed eventuali indicazioni di cui avete bisogno.

## Modalità ideale

Il modo ideale di partecipare è quello di partire al mattino per recar si nei pressi delle zone indicate nella toponomastica, visitare i borghi, fare nuovi incontri ed amicizie, apprezzare i prodotti enogastronomici locali, acquistare i prodotti degli artigiani, per poi spostarsi nella zona dei parcheggi segnalati e quindi iniziare dal relativo varco il cammino verso il luogo del concerto. Sempre muniti di zaino, molta acqua, cibo, copricapo e di tutto l'occorrente suggerito qui: [\(link\)](#).

Di ritorno dal concerto siete invitati a partecipare al DopoFestival organizzato dai Comuni.

## Saturazione parcheggi

La quantità di pubblico che può partecipare al concerto è strettamente legata alla disponibilità delle aree parcheggio. Una volta sature, non sarà più permesso il transito con gli automezzi. Sarà comunque possibile transitare a piedi o in bicicletta ma bisogna tener conto che le distanze potrebbero diventare considerevoli.

Se arrivate ai parcheggi poco prima dell'ora di inizio del concerto, correte il rischio di trovarli saturi e quindi di dover tornare indietro e rinunciare al concerto. Tenete anche presente che dai parcheggi al luogo del concerto c'è sempre una camminata da affrontare, mediamente di 4 km, con un tempo di percorrenza spesso superiore ai 60 minuti e comunque in funzione delle proprie capacità.

La saturazione dei parcheggi verrà segnalata sui social in tempo reale, compatibilmente con la presenza di una connessione dati che purtroppo in montagna non sempre è garantita.

## Mobilità alternativa e consigli

Per i motivi sopra esposti, vi invitiamo a partire presto, proponendovi anche una serie di indicazioni di mobilità alternativa con consigli e servizi.

### • Car pooling

Condividete le vostre autovetture con gli amici che vogliono partecipare al concerto. Meno macchine circolano, meglio è per l'ambiente, per il festival e per l'efficienza dell'intero sistema. E partite la mattina! Potete anche utilizzare servizi presenti sul web, tra cui BlaBla car, piattaforma di car sharing molto seguita ed affidabile. Anche qui, partite la mattina! E diffidate di proposte di partenze in tarda mattinata o peggio, nel primo pomeriggio. Le indicazioni sopra riportate sulla saturazione dei parcheggi valgono per tutti.

### • Autobus

Molte aziende stanno proponendo autonomamente pacchetti di viaggio tramite autobus (ricordiamo che RisorgiMarche non organizza direttamente o indirettamente alcun trasporto pubblico o navettamento). E' una modalità di arrivo all'evento che noi apprezziamo particolarmente. È un modo intelligente per condividere una bella esperienza, fare nuove amicizie e decongestionare il traffico. Gli autobus vi accompagneranno fino al varco da dove inizia la camminata per poi tornare a prendervi secondo le indicazioni che vi daranno direttamente le aziende che propongono il servizio. Anche in questo caso, diffidate di proposte di partenze in tarda mattinata o peggio, primo pomeriggio. Chi offre questi servizi deve obbligatoriamente utilizzare questa dicitura: "L'azienda XXXXXXXX ha preso visione delle modalità operative ("Come organizzarsi") e gestisce autonomamente il presente servizio di trasporto, sollevando il Festival RisorgiMarche da ogni responsabilità".

### • Ciclisti

Un approccio che abbiamo visto funzionare particolarmente bene durante la scorsa edizione è stato quello di partire in macchina caricando le proprie biciclette, parcheggiare le autovetture a circa 15/20 km dal luogo dell'evento (a seconda del vostro livello di allenamento e della ascesa prevista) in zone non segnalate ma idonee al parcheggio, salire in bici e godersi insieme ai vostri amici o alla vostra famiglia la pedalata fino al luogo del concerto per poi far ritorno in tutta tranquillità. C'è anche chi è partito in bici direttamente dalla propria abitazione effettuando un giro di 80 km! La bicicletta elettrica a pedalata assistita è una soluzione molto gettonata. Fate sempre attenzione alla carica residua e all'autonomia: non c'è possibilità di ricarica in montagna. Ricordate di portare sempre il casco, luci visibili ed efficienti fronte/retro, e tutte le dotazioni di sicurezza!

## Cosa indossare, cosa mettere nello zaino

Indossate l'abbigliamento adeguato per una passeggiata in montagna, scarpe comode, abbigliamento da trekking, copricapo. Vi consigliamo di inserire nel vostro zaino acqua a sufficienza, cibo, occhiali da sole, magliette di ricambio, giacca a vento impermeabile con cappuccio (in caso di pioggia), crema protettiva solare, asciugamano, plaid o cuscino per sedersi sul prato e una lampada/torcia a batterie portatile. Vi assisterà nel caso vi attardiate nel percorso di ritorno o siate costretti ad un rientro al buio. Prestate attenzione alla segnaletica collocata lungo il percorso turistico ufficiale.

## Quando

Dall'1 luglio al 2 agosto 2018.

Tutti i concerti saranno ad ingresso gratuito e avranno inizio alle ore 16.30.

A fine concerto vi chiediamo di collaborare nell'abbandonare il luogo senza attardarvi, dando la precedenza ai disabili motori, affinché il ritorno al varco avvenga in condizioni di luce naturale. I luoghi dei concerti e le modalità di accesso possono variare: verificate sempre il programma sul sito e sui nostri social. In caso di forti precipitazioni il concerto verrà annullato e non sarà recuperato.

## Disabili accompagnati

I concerti accessibili ai disabili accompagnati saranno segnalati da questa icona.

La segnalazione di idoneità degli spazi avverrà sulla base dei sopralluoghi che verranno effettuati dalle autorità competenti, di concerto con la produzione. Per questi concerti le persone con disabilità motorie potranno raggiungere con i propri automezzi le immediate vicinanze del luogo di spettacolo, dopo aver acquisito le informazioni necessarie attraverso la mail di seguito indicata ([disabili.risorgimarche@gmail.com](mailto:disabili.risorgimarche@gmail.com)): sarà predisposta una speciale area di parcheggio. L'ultimo tratto da percorrere – pochi metri – è su prato o terreno sconnesso per cui è necessario essere attrezzati o accompagnati. Controllate la sezione concerti del sito [www.risorgimarche.it](http://www.risorgimarche.it) e i social di RisorgiMarche per aggiornamenti.

## Il DopoFestival

I Comuni, limitrofi o pertinenti alla zona in cui si svolgeranno i concerti, potranno organizzare mercatini per degustare il meglio dell'enogastronomia ed acquistare prodotti artigianali di pregio, oltre ad iniziative culturali e con negozi aperti fino tarda notte. Un modo concreto per vivere i nostri borghi, per far scoprire le bellezze storiche ed architettoniche che caratterizzano ogni angolo delle Marche, ma, soprattutto, per sostenere concretamente l'economia del territorio, dando visibilità alle aziende maggiormente colpite dal sisma. Le informazioni sul DopoFestival le troverete sul sito all'interno di ogni pagina dell'evento.

## **Viviamo le Marche**

Approfittiamo dell'occasione dei concerti per conoscere meglio le Marche, visitarne i paesi e i luoghi più suggestivi, condividendo esperienze ed emozioni con coloro che affiancheremo nel nostro cammino, per delle giornate che ci auguriamo essere memorabili e gioiose per tutti.

[www.turismo.marche.it](http://www.turismo.marche.it)

## **Le Escursioni Guidate**

Coloro che vorranno raggiungere i luoghi dei concerti attraverso itinerari escursionistici, alternativi ai percorsi ufficiali (le camminate) potranno abbinare un'escursione unica nel suo genere in territori di rara bellezza ad una manifestazione così emozionante da ricordare per sempre.

Le Guide alpine e Accompagnatori di media Montagna del Collegio delle Marche saranno a disposizione gratuitamente per accompagnare ed illustrare la storia, la cultura e le peculiarità ambientali e naturalistiche.

Le escursioni guidate (itinerari di difficoltà "E" escursionistica) hanno come destinazione il luogo del concerto, un'occasione per visitare le zone circostanti prima dell'inizio dell'evento.

Per iscriversi a queste escursioni è sempre necessario effettuare la prenotazione su

[www.guidealpinemarche.com/risorgimarche](http://www.guidealpinemarche.com/risorgimarche)